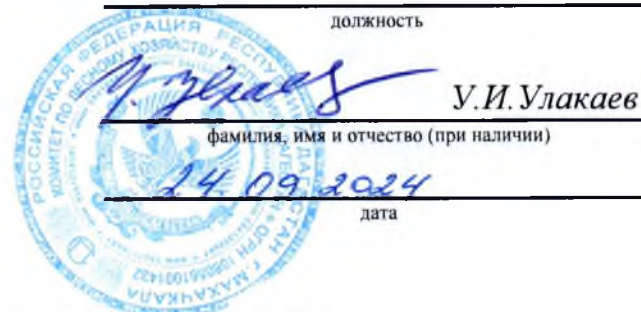


УТВЕРЖДАЮ:

Заместитель председателя Комитета по лесному
хозяйству Республики Дагестан



должность

У.И. Улакаев

фамилия, имя и отчество (при наличии)

дата

Акт

лесопатологического обследования № 18/28/2024

лесных насаждений Хасавюртовское (лесничество)
Республика Дагестан (субъект Российской Федерации)

Способ лесопатологического обследования: 1. Визуальный
2. Инструментальный

Место проведения:

Участковое лесничество	Урочище (дача)	Квартал	Выдел	Площадь выдела, га	Лесопатологический выдел	Площадь лесопатологического выдела, га
Андрейаульское	-	8	1	2,4	-	-

Лесопатологическое обследование проведено на общей площади 2,4 га.

Кадастровый номер участка: ---
(для участков, предоставленных в постоянное (бессрочное) пользование, аренду)

Документ о праве пользования: -
(тип документа о праве пользования, дата, номер, вид разрешенного использования)

2. Инструментальное (детальное) обследование лесных насаждений.

2.1 . Лесничество Хасавюртовское
Участковое лесничество Андрейаульское
Урочище (дача) - Квартал 8 Выдел 1
Лесопатологический выдел -

Наличие ограничений или особенностей участка, влияющих на назначение СОМ:

имеется угроза увеличения пожарной опасности в лесах;

имеется угроза возникновения очагов вредных организмов;

(отметка о наличии ООПТ, ОЗУ, водоохранной зоны, радиоактивного загрязнения лесов, угрозы возникновения очагов вредных организмов или пожарной опасности в лесах)

2.2. Фактическая таксационная характеристика лесного насаждения

не соответствует таксационному описанию.

Причины несоответствия:

давность лесоустройства 10 и более лет.

Ведомость лесных участков с выявленными несоответствиями таксационным описаниям приведена в приложении 1 к данному Акту.

2.3. Состояние насаждений:

устойчивое (СКС <1,50)

с нарушенной устойчивостью (СКС ≥1,51-≤4,50)

с утраченной устойчивостью (СКС ≥4,51)

X

2.4. Средневзвешенная категория состояния 2,63

Причины ослабления, повреждения насаждения:

засуха (код 830); гнили стволы (код 350); повреждение (заселено или отработано) стволы вредителями (код 300). Данные причины определены по следующим признакам:

2.4.1 Заселено (отработано) стволовыми вредителями:

Вид вредителя	Порода	Встречаемость заселенных деревьев, % от запаса породы	Встречаемость отработанных деревьев, % от запаса породы	Степень заселения лесного насаждения
1	2	3	4	5
Стволовые вредители	ДЧН	13,6	0,0	слабая
-	-	-	-	-
-	-	-	-	-
-	-	-	-	-
-	-	-	-	-
-	-	-	-	-

2.4.2 Повреждено огнем:

Вид пожара	Порода	Состояние корневых лап		Состояние корневой шейки		Высушивающие луба		Обугленность древесины более 1/3 высоты ствола	
		% поврежденных огнем корней	% деревьев с данным повреждением	Обугленность древесины шейки по окружности	% деревьев с данным повреждением	по окружности (1/4; 1/2; 3/4; более 3/4)	% деревьев с данным повреждением	по окружности ствола (< 1/2; > 1/2)	% деревьев с данным повреждением
1	2	3	4	5	6	7	8	9	10
-	-								
-	-								
-	-								
-	-								
-	-								

2.4.3 Поражено болезнями:

Болезнь/возбудитель	Порода	Встречаемость % от запаса насаждения	Степень поражения лесного насаждения (слабая, средняя, сильная)
1	2	3	4
Гнили стволовые	БР	9,7	-
Гнили стволовые	ЯО	3,7	-
-	-	-	-
-	-	-	-
-	-	-	-
-	-	-	-

2.5. Выборке подлежит 17,1 % деревьев по запасу, в том числе:

без признаков ослабления 0 %, Причины назначения: _____

ослабленных 0 %, Причины назначения: _____

сильно ослабленных 0 %, Причины назначения: _____

усыхающих 0 %, Причины назначения: _____

свежего сухостоя 0 %, Причины назначения: _____

свежего ветровала 0 %, Причины назначения: _____

свежего бурелома 0 %, Причины назначения: _____

старого сухостоя 17,1 %, Причины назначения: _____

старого ветровала 0 %, Причины назначения: _____

старого бурелома 0 %, Причины назначения: _____

2.6. Полнота лесного насаждения после уборки деревьев, подлежащих рубке, составит: 0,6.

Критическая полнота для данной категории лесных насаждений и преобладающей породы составляет: не лимитируется

ЗАКЛЮЧЕНИЕ к инструментальному обследованию участка.

С целью предотвращения негативных процессов, снижения ущерба от их воздействия назначено: проведение ВСП на площади 2,4 га.

Участковое лесничество	Урочище (дача)	Квартал	Выдел	Площадь выдела, га	Лесопатологический выдел	Площадь лесопатологического выдела	Вид мероприятия	Площадь мероприятия, га	Породы	Доля выбираемой древесины по запасу, %	Рекомендуемый срок проведения мероприятия
1	2	3	4	5	6	7	8	9	10	11	12
Андрейаулское	,	8	1	2,4	-	-	ВСП	2,4	ДЧН, ЯО, БР.	17,1	до 2026 года

Ведомость временной пробной площади и абрис участка прилагаются (приложение 2 и 3 к Акту).

РЕКОМЕНДАЦИИ по проведению мероприятий, не относящихся к мероприятиям по предупреждению распространения вредных организмов нет.

Дата проведения ЛПО: 19.08.2024 года.

Дата составления документа: 10.09.2024 года.

Исполнитель работ по проведению лесопатологического обследования

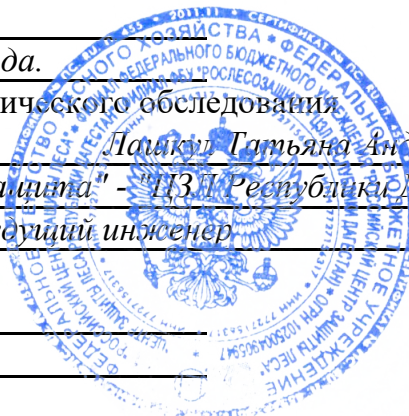
Фамилия, имя и отчество (при наличии) Лапкил Гатьяна Андреевна

Организация филиал ФБУ "Рослесозащита" - ЦЗЛ Республика Дагестан"

Должность Ведущий инженер

Подпись

Телефон 8(8722)51-76-74



Результаты проведения лесопатологического обследования лесных насаждений

за август 2024 г.

Субъект Российской Федерации: Республика Дагестан Лесничество (лесопарк): Хасавюртовское
 Участковое лесничество: Андрейаульское Урочище (лесная дача): -

1	2	3	4	5	6	7	8	Таксационная характеристика лесного насаждения									18	Распределение деревьев по категориям состояния, % от запаса												33	34	Назначенные мероприятия					
								9	10	11	12	13	14	15	16	17		без признаков ослабления		ослабленные		сильно ослабленные		усыхающие		27	28	29	30			31	32	35	36		
																		Н	Р	Н	Р	Н	Р	Н	Р												
8	1	2,4	Защитные	Леса, расположенные в пустынных, полупустынных, лесостепных, лесотундровых зонах, степях, горах	нет	-	-	5ДЧН3ЯЮ2БР+КЛО	Всего	69	15	22	СВДЧ	0,7	3	130	129	34,8		20,0		13,0		15,1										830; 350; 300.	17,1	ВСП	2,4
								ДЧН	-	-	-	-	-	-	-	80	29,1		22,6		13,5		21,3										13,5				
								ЯО	-	-	-	-	-	-	-	36	34,5		18,8		15,6		18,8										12,3				
								БР	-	-	-	-	-	-	-	10	41,1		18,0		9,8												31,1				
								КЛО	-	-	-	-	-	-	-	3	100,0																				
									-	-	-	-	-	-	-																						

Условные обозначения: Н - деревья не подлежат рубке; Р - деревья подлежат рубке; * - несоответствие показателя таксационному описанию.

Исполнитель работ по проведению лесопатологического обследования:

Фамилия, имя и отчество (при наличии) Лаикул Татьяна Андреевна



Дата составления документа 10.09.2024

**Ведомость
лесных участков с выявленными несоответствиями таксационным описаниям**

Субъект Российской Федерации: Республика Дагестан Лесничество (лесопарк): Хасавюртовское
 Участковое лесничество: Андреяульское Урочище (лесная дача): -

1	2	3	4	5	6	7	8	9	10	Таксационная характеристика										Заложено пробных площадей	
										11	12	13	14	15	16	17	18	19	20	21	
2005	8	1	2,4	Защитные	Леса, расположенные в пустынных, полупустынных, лесостепных, лесотундровых зонах, степях, горах	нет	ТО	-	-	4ДЧНЗЯО2БР 1КЛО	Дуб	50	15	20	СВДЧ	0,7	3	130			
							Ф	-	-	5ДЧНЗЯО2БР +КЛО	Дуб	69	15	22	СВДЧ	0,7	3	20		0,4	

Условные обозначения

ТО - таксационные описания

Ф - фактическая характеристика лесного насаждения

Исполнитель работ по проведению лесопатологического обследования:

Фамилия, имя и отчество (при наличии)

Лаишул Татьяна Андреевна



Подпись

ВРЕМЕННАЯ ПРОБНАЯ ПЛОЩАДЬ № 1, 2

1.1 Субъект Российской Федерации: Республика Дагестан
Лесничество Хасавюртовское
Участковое лесничество: Андрейаульское
Урочище (дача): -
Квартал 8 Выдел 1 Площадь выдела 2,4 га.
Лесопатологический выдел: - Площадь лесопатологического выдела -

1.2 Метод перече́та: ленточная пробная площадь.

Количество лент / площадок: 2
Размеры площадок (длина x ширина/радиус): 100x20 м.; 100x20 м.
Размер временной пробной площади: Размер временной пробной площади: 0,4 га.

1.3 Фактическая таксационная характеристика насаждения:

Состав: 5ДЧНЗЯО2БР+КЛО возраст 69 лет тип леса СВДЧ
полнота 0,7; бонитет 3; запас на га 130 кбм.
возобновление отсутствует.

1.4 Номер очага вредных организмов: б/н.

Тип очага вредных организмов: -

Фаза развития очага вредных организмов: -

1.5 Причина ослабления, повреждения насаждения и время:

засуха (код 830); гнили ствольные (код 350); повреждение (заселено или отработано) ствольными вредителями (код 300). Время повреждения: гг. Состояние насаждения: сильно ослабленное, Средневзвешенная категория состояния насаждения: 2,63.

1.6 Назначенные мероприятия: ВСП.

Исполнитель работ по проведению лесопатологического обследования:

Фамилия, имя

и отчество (при наличии) Лашкул Татьяна Андреевна

Дата составления документа: 10.09.2024 года.



ВЕДОМОСТЬ ПЕРЕЧЕТА ДЕРЕВЬЕВ

Итоговая ведомость по насаждению. СКС насаждения: 2,63.

Ступени толщины см	Количество деревьев по категориям состояния, шт.																Всего	
	1		2		3		4		5		5 (а,б,в)			5 (г,д,е)			шт./ куб.м.	в т.ч. подлежит рубке, %
	Н	З	Н	З	Н	З	Н	З	Н	З	Н	З	О	Н	З	О		
1	2	3	4	5	6	7	8	9	10	11	12	13	14	15	16	17	18	19
8	1		1		1		1			1					1		5/ 0,15	0,8
12	3		2		1		2			1					1		9/ 0,72	0,8
16	7		6		4		6			3					3		26/ 4,42	2,3
20	11		9		5		8			4					4		37/ 11,1	3
24	9		6		4		6			4					4		29/ 13,63	3,1
28	3		2		2		2			2					2		11/ 7,48	1,6
32	3		1							1					1		5/ 4,75	0,8
36	2		1			1				1					1		5/ 6,2	0,8
40	1									1					1		2/ 3,16	0,8
более 40																	0/ 0	
итого, шт	40		28		17	1	25			18					18		129	14,0
итого, куб.м.	17,9		10,3		5,5	1,2	7,8			8,8					8,8		51,5	17,1
итого, куб.%	34,8		20		10,7	2,3	15,1			17,1					17,1		100	17,1

Порода1: ДЧН. СКС породы: 2,68.

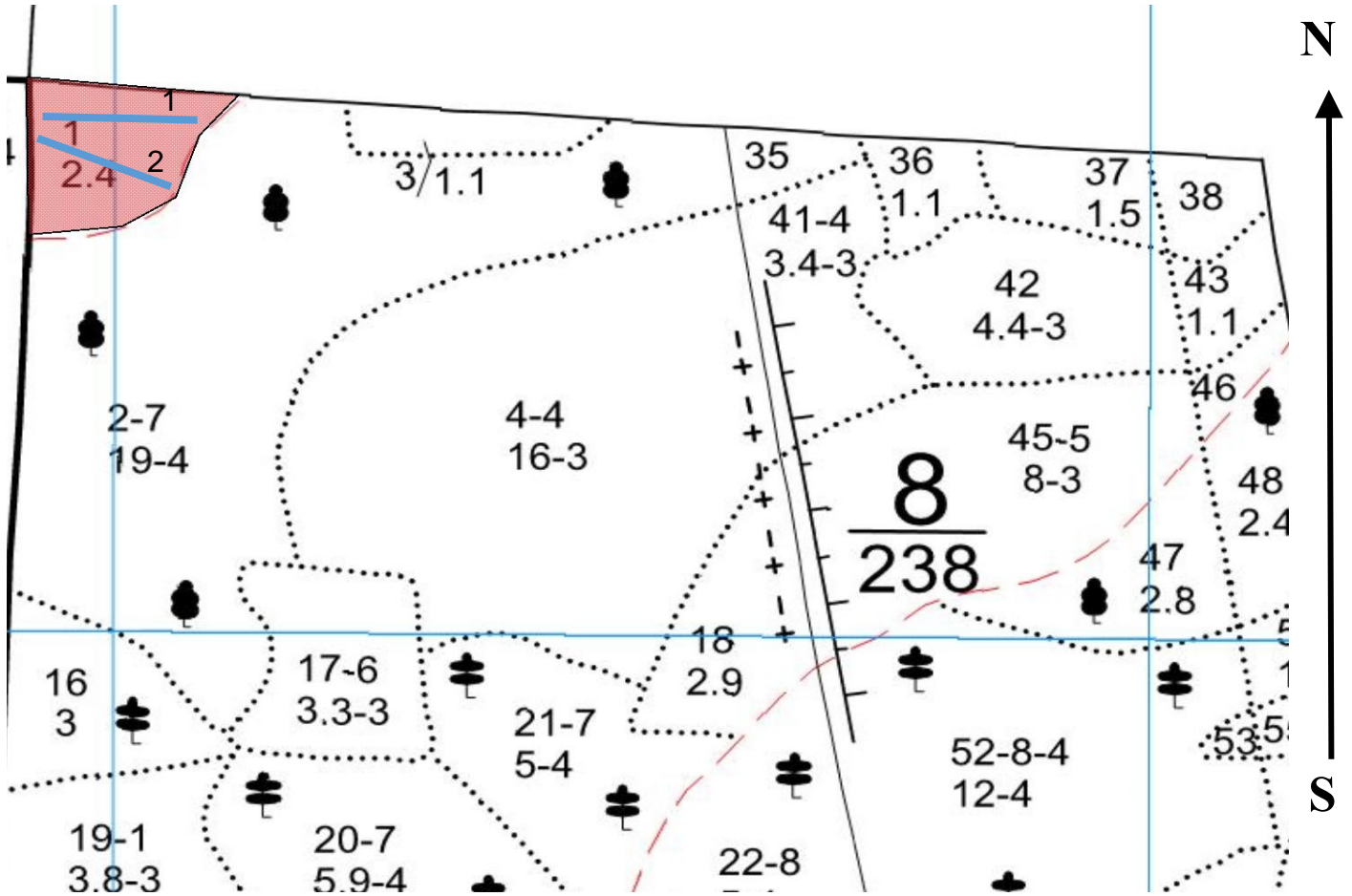
Ступени толщины см	Количество деревьев по категориям состояния, шт.																Всего	
	1		2		3		4		5		5 (а,б,в)			5 (г,д,е)			шт./ куб.м.	в т.ч. подлежит рубке, %
	Н	З	Н	З	Н	З	Н	З	Н	З	Н	З	О	Н	З	О		
1	2	3	4	5	6	7	8	9	10	11	12	13	14	15	16	17	18	19
8	1		1		1		1			1					1		5/ 0,15	1,3
12	2		2		1		2			1					1		8/ 0,64	1,3
16	5		5		3		5			3					3		21/ 3,57	3,6
20	7		7		3		6			3					3		26/ 7,8	3,8
24	4		3		2		3			2					2		14/ 6,58	2,5
28	1		1		1		1			1					1		5/ 3,4	1,3
32	1																1/ 0,95	
-																	0/ 0	
-																	0/ 0	
-																	0/ 0	
итого, шт	21		19		11		18			11					11		80	13,8
итого, куб.м.	6,7		5,2		3,1		4,9			3,1					3,1		23,0	13,5
итого, куб.%	29,1		22,6		13,5		21,3			13,5					13,5		100	13,5

Порода2: ЯО. СКС породы: 2,56.

Ступени толщины см	Количество деревьев по категориям состояния, шт.																Всего	
	1		2		3		4		5		5 (а,б,в)			5 (г,д,е)			шт./ куб.м.	в т.ч. подлежит рубке, %
	Н	З	Н	З	Н	З	Н	З	Н	З	Н	З	О	Н	З	О		
1	2	3	4	5	6	7	8	9	10	11	12	13	14	15	16	17	18	19
12	1																1/ 0,08	
16	1		1		1		1										4/ 0,68	
20	3		2		2		2			1					1		10/ 3	2,8
24	4		3		2		3			2					2		14/ 6,58	5,5
28	2		1		1		1			1					1		6/ 4,08	2,8
32	1																1/ 0,95	
-																	0/ 0	
-																	0/ 0	
-																	0/ 0	
-																	0/ 0	
итого, шт	12		7		6		7			4					4		36	11,1
итого, куб.м.	5,3		2,9		2,4		2,9			1,9					1,9		15,4	12,3
итого, куб.%	34,5		18,8		15,6		18,8			12,3					12,3		100	12,3

Абрис участка леса

Масштаб 1:5000



Условные обозначения:		граница мероприятия		ленты перечета		VSP
-----------------------	--	---------------------	--	----------------	--	-----

№ квартала	№ выдела	№ ЛП выдела	Размеры ленты (круговой площадки) перечета					Координаты начала, конца и поворотных точек лент перечета/центров круговых площадок перечета	
			№ ленты	Длина, м	Ширина, м	Радиус, м	Площадь, га		
8	1	-	1	100	20	-	0,20	43.277126°	46.759566°
			2	100	20		0,20	43.277102°	46.760797°
								43.276599°	46.760831°
								43.276557°	46.759531°

Пространственное размещение лесопатологических выделов

Номера точек	Координаты	Длина, м
1->1		



Исполнитель работ по проведению лесопатологического обследования:

Фамилия, имя
и отчество (при наличии)

Лаишул Татьяна Андреевна Подпись

Дата составления документа:

10.09.2024 года.



Время: 19.08.2024 08:23:37

Широта: 43.269692°

Долгота: 46.786548°

ВНУМ: 25 м

Описание: Андрейаульское уч. лесничество кв. 8 в. 1



Время: 19.08.2024 07:54:26

Широта: 43.270522°

Долгота: 46.784244°

ВНУМ: 31 м

Описание: Андрейаульское уч. лесничество кв. 8 в. 1